

锁紧环螺母, 系列 MR3

- 对应的活塞直径 \varnothing 8 10 12 16 16 20 25 32 80 60 85 113 160 250 mm



重量

见下表

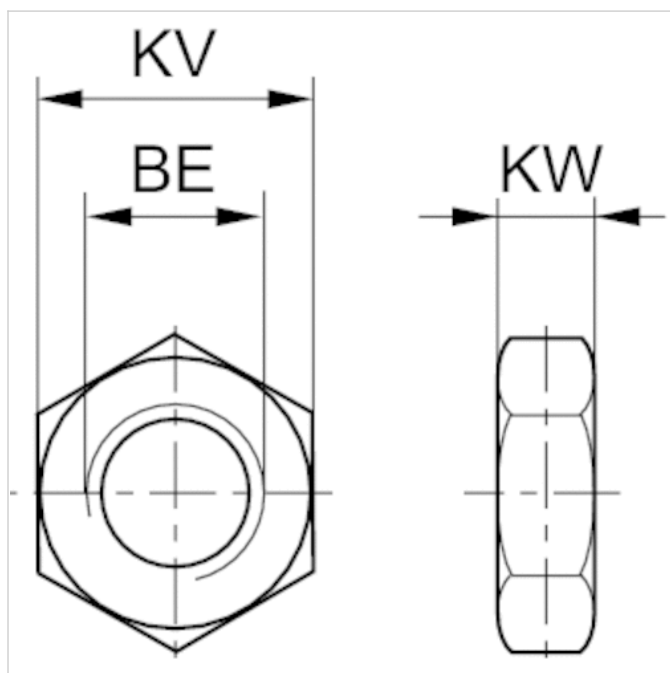
技术数据

物料号	活塞- \varnothing	螺纹尺寸	用于系列	材料：外壳	表面	重量
1823300024	8 10 mm	M12x1,25	MNI	钢	镀锌	0.008 kg
0413215803	8 10 mm	M12x1,25	ICM	聚酰胺(尼龙), 增强型玻璃纤维	-	0.05 kg
2915A51204	12 16 mm	M16x1,5	MNI	钢	镀锌	0.01 kg
0413214505	16 mm	M16x1,5	ICM	聚酰胺(尼龙), 增强型玻璃纤维	-	0.004 kg
2918540030	16 mm	M16x1,5	CSL-RD	不锈钢	-	0.02 kg
2915051207	20 25 mm	M22x1,5	CSL-RD MNI	钢	镀锌	0.02 kg
0413214602	20 25 mm	M22x1,5	ICM	聚酰胺(尼龙), 增强型玻璃纤维	-	0.004 kg
R913030290	20 25 mm	M22x1,5	CSL-RD	不锈钢	-	0.05 kg
0413214718	32 mm	M30x1,5	ICM	聚酰胺(尼龙), 增强型玻璃纤维	-	0.01 kg
3008010180	80 mm	M24x2	102	钢	镀锌	0.04 kg
3056010180	60 85 mm	M24	102	钢	镀锌	0.04 kg
3012010180	113 160 mm	M36x3	102	钢	镀锌	0.13 kg
3075010180	250 mm	M48x3	102	钢	镀锌	0.18 kg

技术信息

材料	
材料	钢 聚酰胺(尼龙), 增强型玻璃纤维 不锈钢
	镀锌

规格



规格

物料号	活塞- Ø	用于系列	BE	KV	KW
1823300024	8 10 mm	MNI	M12x1,25	17	5.5
0413215803	8 10 mm	ICM	M12x1,25	17	6.75
2915A51204	12 16 mm	MNI	M16x1,5	22	6
0413214505	16 mm	ICM	M16x1,5	24	7
2918540030	16 mm	CSL-RD	M16 x1,5	27	8
2915051207	20 25 mm	CSL-RD MNI	M22x1,5	30	7
0413214602	20 25 mm	ICM	M22 x1,5	30	8
R913030290	20 25 mm	CSL-RD	M22 x1,5	32	11
0413214718	32 mm	ICM	M30x1,5	41	11
3008010180	80 mm	102	M24x2	36	8
3056010180	60 85 mm	102	M24	36	8
3012010180	113 160 mm	102	M36x3	52	10
3075010180	250 mm	102	M48x3	65	12

固定气缸用的十字钻孔螺母

- 对应的活塞直径 \varnothing 32 40 50 63 mm



重量

见下表

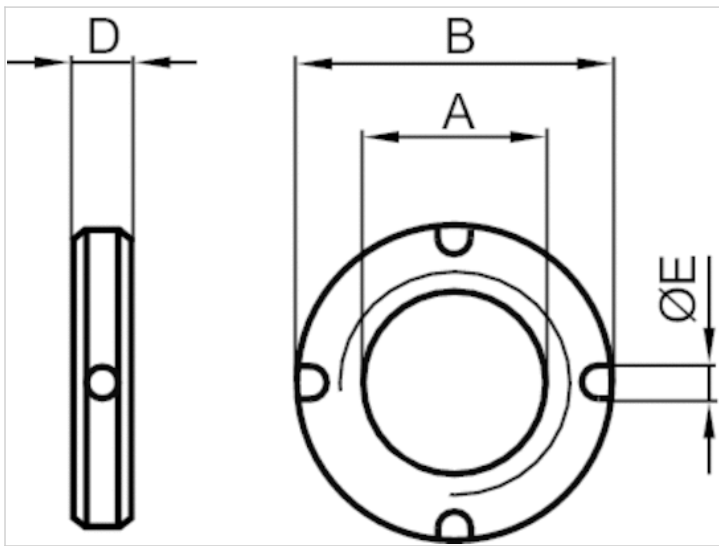
技术数据

物料号	活塞- \varnothing	螺纹尺寸	用于系列	重量
8915308704	32 mm	M30x1,5	RPC	0.03 kg
8915307604	40 mm	M38x1,5	RPC	0.06 kg
8915309004	50 63 mm	M45x1,5	RPC	0.06 kg

技术信息

材料	
材料	钢
	镀锌

规格



规格

物料号	A	Ø B	D	E
8915308704	M30x1,5	38	8	4
8915307604	M38x1,5	50	10	5
8915309004	M45x1,5	55	10	5